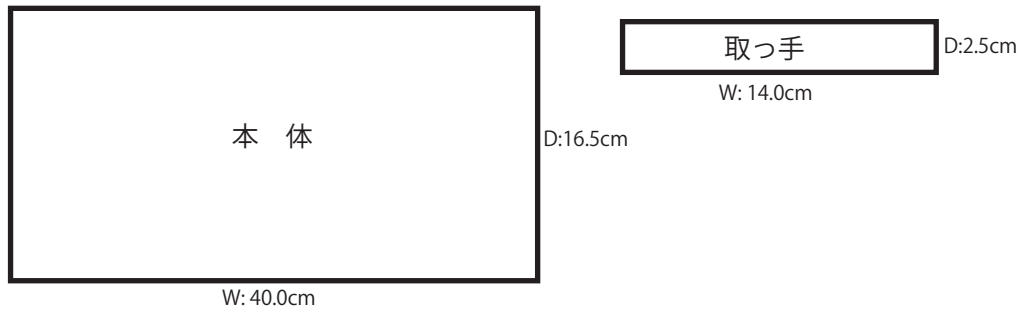


革の手帳ケース

用意するもの 本体用：ヌメ革（厚さ 1.5-2.0mm）本体 40.0×16.5cm、取っ手 14.0×2.5cm

その他 バネホック中サイズ、 麻の手縫い用糸（エスコード中細）

<カットサイズ>



<作り方>

- ① 取っ手の部分に穴をあけて、その後糸でステッチをかける

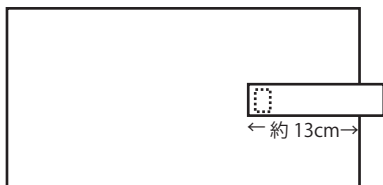


↑ スタートはここ

この部分は後で本体に縫い付けなくてはならないので最後に縫うようにします。



- ② 本体と取っ手の部分を縫い付ける

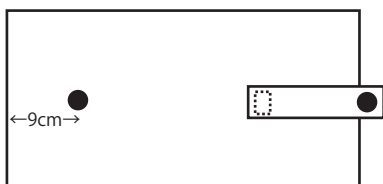


先ほど残しておいた部分のみボンドをつけて本体の真ん中の部分に貼り付ける。

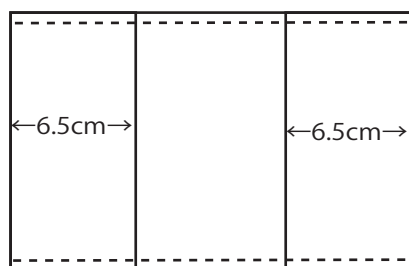
ステッチの穴いかして、上からもう一度本体と貼り付けたまま穴をあける。

その後本体と取っ手の部分を縫い付ける

- ③ バネホックを付ける



- ④ 両サイドを折り、ボンドで縫う部分にボンドを付け、上下部分を一直線に縫い付ける



point

- ➡ ステッチを入れるところは、銀ペンなどで印をつけてから、穴をあけて丁寧に縫うと出来上がりがきれいになります。
- ➡ ステッチの線は、革端から3mm～5mmがきれいです。それ以下で線を入れる場合は革が切れてしまう恐れがあります。
- ➡ 革糸に、ろうをたっぷり塗ると強度が増します。